

PLAN DE LA VILLE DE FRIBOURG ET DES ENVIRONS.

Reproduction interdite



Dessiné et dessiné d'après le plan cadastral par M. Ardy Des 1906.

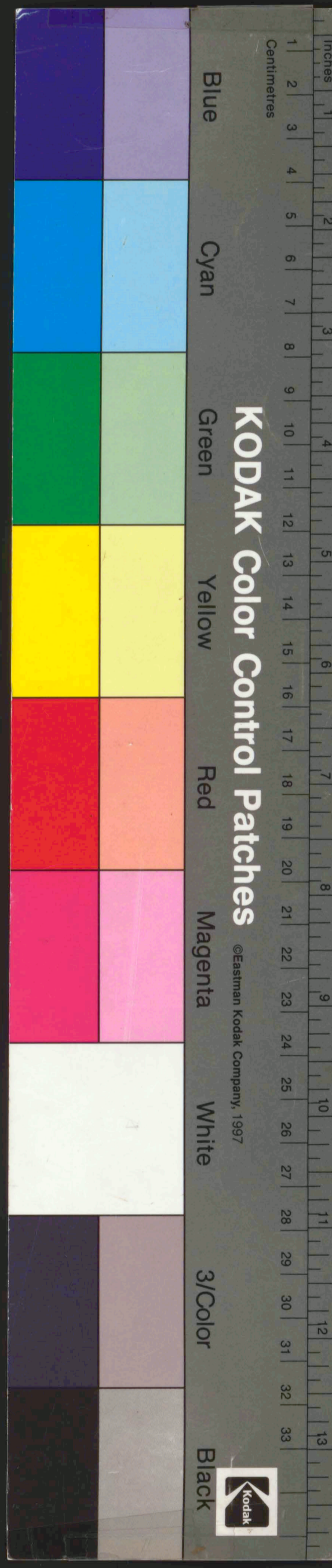
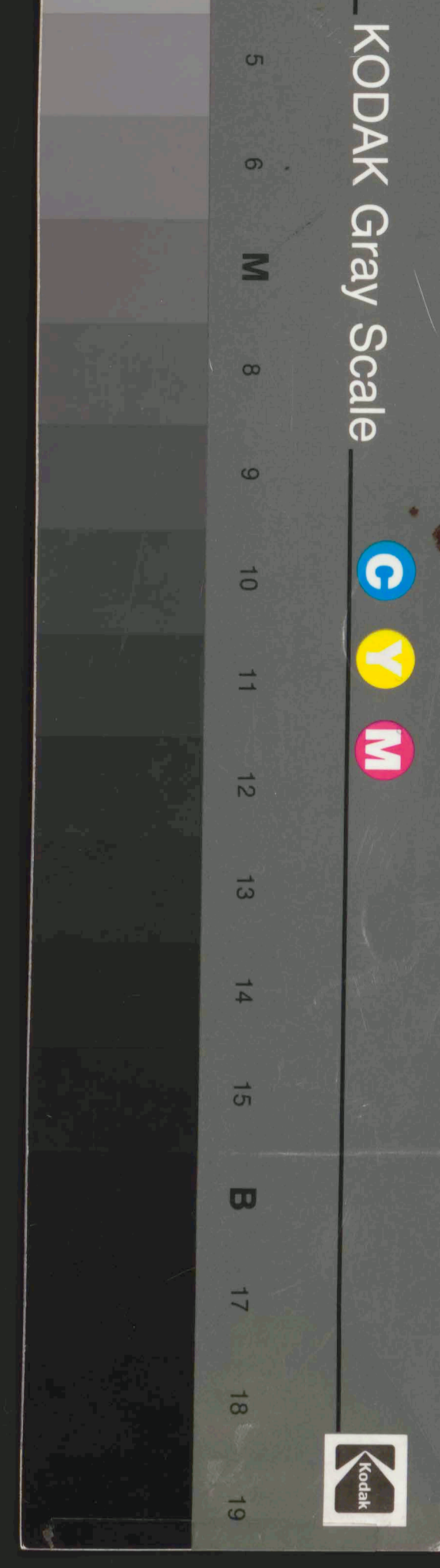
Édité par la Librairie Josué Labastrou à Fribourg

Établi des arts graphiques H. Rüchmann & Frey, Bern.

(Liberté Labastrou succ.)

Echelle 1:5000

Dépot officiel des cartes du bureau topographique fédéral.



Cartes anciennes et modernes de la Suisse.
Collection LEON GLASSON à Fribourg.
N° 1267.
Fribourg, chez M. de la Ville de
Fribourg et des environs.
1:5000 21 x 96 1906.
Josué Labastrou succ. à Fribourg.
Liberté Josué Labastrou succ. à Fribourg.



Renseignements pour les cartes historiques

En collaboration avec la Bibliothèque cantonale et universitaire de Fribourg et le séminaire du Dr. Patrick Minder (Université de Fribourg)

N° de la carte :

Titre :

Date du plan :

Dimensions :

Echelle :

Cote/Copyright :

Droit de diffusion :

Remarques :

LARGEUR 27 cm / cadre 2pt